



# 使用手册

## 版 权

本手册为嘉威世纪科技版权所有。在未经书面许可的前提下不得以任何形式或方法（电子、机械、电磁、光学、化学、手册等）复印、传播、转录、存档或翻译成其它语言及电脑语言。公司名牌和产品名称为商标或注册商标。本公司不对本文的内容作转述和承诺，特别不对商品作暗示性承诺。本公司保留修改本手的权利，无须提前通知其他方而变更本文。在未经本公司许可的前提下，不得部份或全部复制本指南。

## 承 诺

本指南的修改无需预先通知。厂商不对本文的内容作转述和承诺，特别不对商品做暗示性承诺。本公司保留修改本指南的权利，且无须提前通知其他方而随时变更本文。

## FCC资 料

本设备已通过测试且依照FCC规则的第15条满足B级数字系统限制。FCC规则设计为保护在商业区域中使用的设备免受有害干扰。由于该设备能产生、使用并发送无线电频率，没有遵照使用手册进行的安装和使用，会导致无线电通讯受干扰。在居民区域使用本设备极可能造成不利干扰，因此造成的损害责任请使用者自负责。

---

嘉威网址:<http://www.szgalaxy.com>

服务电话:0755-8837 6198

技术信箱: [support@szgalaxy.com](mailto:support@szgalaxy.com)

---

# 第一章:目录

第一章 玩家系列显卡使用方法: .....	1
魔盘III代 .....	2
第二章 硬件/软件安装 .....	6
硬件安装 .....	6
背板接头 .....	7
VGA输出接头 .....	7
S-视频输出接头 .....	7
DVI接头 .....	7
视频输入和输出 .....	8
HDMI 音频连接安装指南 .....	9
第三章 HDTV .....	10
解开你的疑问 什么是HDTV .....	10
第四章 驱动安装 .....	12
界面说明 .....	12
驱动属性设置 .....	14



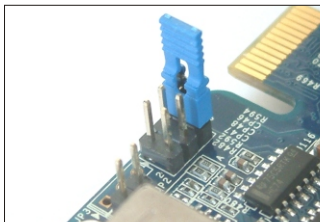


## 第一章 玩家系列显卡使用方法



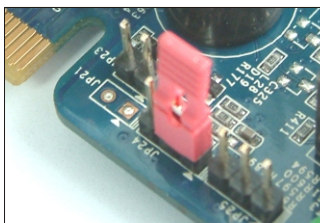
### [双BIOS设置]

当今电脑硬件发展很快，经常需要通过更新BIOS来实现对新硬件以及新功能的支持。玩家也会选用修改、刷写BIOS的方式来完成对显卡的超频改造，但是刷新BIOS具有一定的危险性，一般用户不具备相关知识都不敢动手。同时有一些专门攻击硬件BIOS的病毒对用户机器的正常使用构成威胁。影驰特有的双BIOS设计解决了以上问题，为用户提供了一个安全便捷的升级、修改通道，以及误操作后的恢复方案，在您享受无限DIY乐趣之时还拥有轻松无忧的保障！



### [温度报警器]

温度过高会引起死机、蓝屏、花屏甚至烧毁等问题，由于显卡在机箱内，用户不可能经常打开机箱检查显卡散热装置是否工作正常，碰到因温度导致的问题，也不容易方便快捷地找到故障点。影驰玩家系列显卡特有的温度过热报警技术是一项非常实用的技术。



影驰玩家系列显卡内置有温度报警器，默认设置为当GPU温度超过临界温度时及会报警，用户可以方便快捷的找到故障所在，并做出应急解决方案，如关机降温，检查风机是否旋转正常，机箱内通风是否良好。也可直接与销售商联系或拨打我们的技术支持电话。

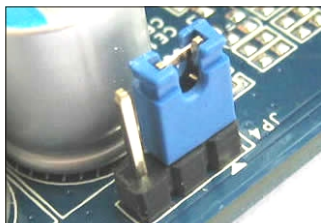
您可以通过跳线设置该报警器工作或停止其工作，默认设置为启动该报警器工作。打开跳线屏蔽报警功能。



## [电压跳线]（推荐专业玩家使用）

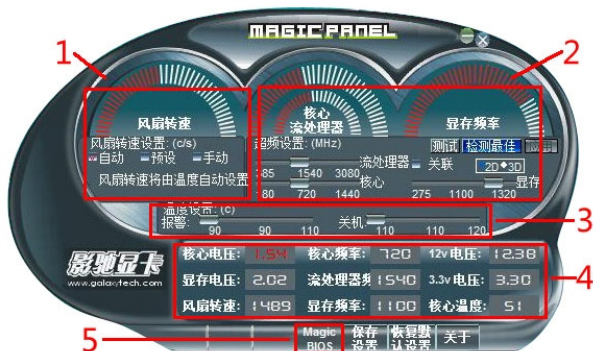
影驰玩家系列显卡为专业玩家提供了电压调节这一功能。专业玩家在超频时经常希望能够对核心、显存增加电压以达到更好的超频效果。

用户可以通过跳线来给核心增加电压，以影驰8800GT玩家版为例，JP4为核心电压调节跳线。默认位置为出厂电压，连接位置为增加电压。特别提醒用户，超频及增加电压的操作都是比较危险的，会对显卡本身及使用寿命都构成威胁，我们不鼓励普通用户使用该项功能。



## 魔盘III使用说明

玩家显卡是影驰显卡的一大特色，BIOS修复、风扇控制、温度设置报警、超频设置等等一些功能，而魔盘则是与玩家显卡相配套的玩家软件，目前魔盘已经更新为第三代，如下：



影驰的魔盘更新至第三代Magic Panel，魔盘III代具备以下功能：

- 1、风扇控制区，提供各种模式选择，也能够可以手动精确调整风扇转速
- 2、显卡核心，显存频率控制区，并新加入流处理器频率的调节，轻松超频
- 3、温度控制区，用户可预设报警、关机保护的溫度设置
- 4、显卡运行状态：核心、显存电压、PCI-E插槽供电等显示区
- 5、Magic BIOS恢复功能

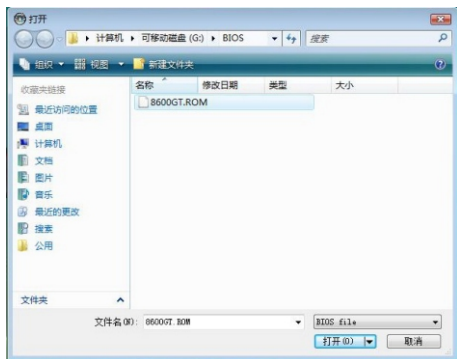
## 怎样恢复备份的BIOS文件

双BIOS三代免去了繁琐的硬件跳线设置，玩家只需通过魔盘III的软件，简单的几步操作即可完成BIOS的恢复。

- 1、打开计算机的电源，启动计算机，在按Power开机键10秒以内，再按机箱的Reset重启键即可使显卡进入备份的BIOS工作。
- 2、显卡使用备份的BIOS进入系统后，玩家打开魔盘III的软件，选择Magic BIOS的按钮，软件会跳出一个对话框，点击“更新”。



### 3、然后选择事先备份好的BIOS



4、魔盘III即进入BIOS刷新状态，在刷新过程请勿关闭计算机，不能进行其他软件操作，避免造成软件的误操作，可能会造成BIOS刷新失败。



5、BIOS刷新成功，开机重启即可进入正常BIOS工作状态。



影驰8800GT 玩家显卡

JP2 SPDIF OUT

1 Signal

2 GND

JP6 双BIOS 第二代跳线和双BIOS第三代跳线

1-4 针脚为双BIOS第二代跳线

1-2 普通BIOS

3-4 备份BIOS

5-6 针脚为最新的第三代双BIOS，正常开机状态默认为普通BIOS，当普通BIOS损坏时可使用备份BIOS来恢复，具体操作如下：

按机箱Power键开机后，在10秒钟之内，按Reset即可进入备份BIOS，配合魔盘III使用即可轻松完成BIOS的修复，第三代双BIOS最大的特点是免去了繁琐跳线的操作。

JP4 电压调节

1-2 普通状态

2-3 加压状态

## 第二章. 硬件/软件安装

### 硬件安装

请参照如下步骤操作:

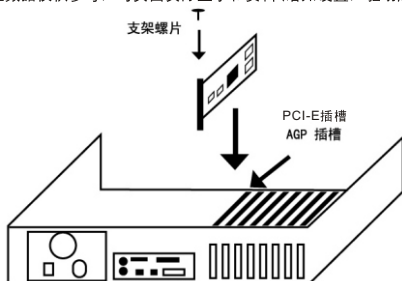
- ! \* 在安装PCI-E\AGP卡之前, 请确定你的操作系统使用的是标准的VGA驱动。
- \* 静电会严重损害电子元件, 在安装显卡前,请接触计算机金属外壳 来放掉身上的静电, 拿卡时请拿卡的边缘而不要接触卡上的电子元件。

(若您安装一台新计算机,可以跳过这一步.)

在安装新的图形加速卡之前, 必须卸载现有驱动程序。操作如下:单击 "开始"==>"设置"==>"控制面板"==>"系统"==>"设备管理器".在显示适配器一栏中选择您现有的显卡驱动程序,然后单击"删除". (具体卸载步骤请见您现有显卡的说明书)

- 1、关掉电脑, 取下外箱
- 2、取下主板上已有的图形卡
- 3、选择与本卡相应的AGP插槽 或 PCI-E插槽, 确保插入到位, 然后将金属挡板上的螺丝拧紧.
- 4、将其它连线恢复原关.
- 5、连接显卡背板接头

\*以上数据仅供参考, 与页面实际显示和资料(诸如设置, 驱动版本等)可能有差别



## 背板接头

本节描述图形卡的接头。请注意：您的卡可能因为型号的不同而有略微的图形变化。

### VGA输出接头



该接头是标准的DB 15pin接头，VGA（显示绘图数组）接头直接连接到一个VGA兼容CRT或LCD监控器，就将监控器的线接到VGA卡的输出接头，在通电前要确保连接安全。请参照显示说明书了解如何调整显示图像。

### S—视频输出接头



S—视频输出接头是用于发送视频信号给S—视频兼容显示装置。S视频技术使用不同的色彩，亮度频道提供更明确，更清晰的图像给显示装置。

将S—视频线连接到卡和显示装置，在开启电脑前请确定连接线的两端安全连接。

### DVI接头



DVI接头（数字显示接口）使用技术为数字显示系统提供高速数字信号，例如纯平LCD显示，将显示器的线连接到卡上的DVI接头，确认安全连接后可以接通电源。

## 视频输入和输出



您可以使用S视频接头发送视频信号到视频装置或从视频装置接收视频信号。这种视频装置有使用标准AV线的视频录像和DVD播放器。如果您的卡支持视频输出和输入功能，您必须使用随卡的VIVO线，线的一头是视频接头，接卡；另一头是4个接头，包括一个或全部下列接头：S视频输入和S视频输出，视频输入（AV），视频输出（AV）。根据您的需要将AV视频装置连接到视频输入（AV）接头或者视频输出（AV）。



注意：为了使用视频输入功能，您必需从CD-ROM安装WDM（VIVO用）驱动（见软件安装环节）程序；如果只使用视频输出功能，就不需要安装该程序了，另外，您必需在主板安装音频接头才能传送音频信号。



## HDMI 音频连接安装指引

HDMI的英文全称是“High Definition Multimedia”，中文的意思是高清清晰度多媒体接口。HDMI接口，可以传送无压缩的音频信号及高分辨率视频信号。

应用HDMI的好处是：只需要一条HDMI线，便可以同时传送影音信号，而不像现在需要多条线材来连接，大大简化了家庭影院系统的安装。只需简单连接，即可享受高清的视频。因为HDMI同时输出视频、音频的数字信号，其中数字音频信号需要由声卡来提供，由显卡上特定的处理IC编码整理后，才由HDMI输出，我们需要将声卡的输出的音频输入至显卡上进行编码。对于具有HDMI接口的显卡，其安装方法如下（如：图1）

1、音频线的一头安装在显卡的DVI接口附近的2针跳线上。（如：图2）

2、另外一边安装在主板上SPDIF跳线上,连接主板SPDIF跳线时请参考主板说明书，(安装好后的样子如：图4)

3、请注意：红色线接主板的SPDIF OUT信号，白色接主板的GND。（主板的SPDIF位置，请参照主板说明书）



图1

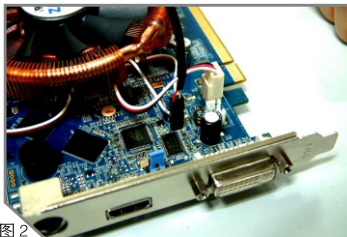


图2

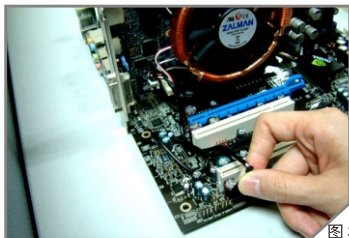


图3

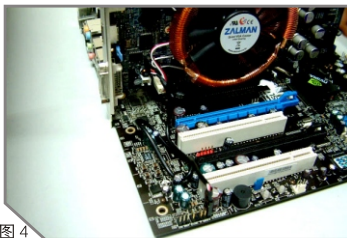


图4

## 第三章 HDTV

### 1. 解开您的疑问---什么是HDTV

#### 1.1 HDTV概述

HDTV是High Definition Television的简称，即“高清晰度电视”，HDTV技术源于DTV（Digital Television）“数字电视”技术，HDTV技术和DTV技术都是采用数字信号，而HDTV技术则属于DTV的最高标准，拥有最佳的视频、音频效果。HDTV采用了数字信号传输，分辨率最高可达 $1920 \times 1080$ 运行，帧率高达60fps。除此之外，HDTV的屏幕宽高比由原先的4:3变成了16:9。同时信号抗噪能力也大大加强，在声音系统上，HDTV支持杜比5.1声道传送。和模拟电视相比，数字电视具有高清晰画面、高保真立体声伴音、电视信号可以存储、可与计算机完成多媒体系统、频率资源利用充分等多种优点，诸多的优点也必然推动HDTV成为家庭影院的主力。

#### 1.2 HDTV的标准

视频部分：

常见格式	备注	封装格式
1920*1080i	1920*1080隔行模式, 应用广泛 16:9	TS, TP, WMV XVID, DIVX, MKV, H. 264封装的AVI
1280*720p	1280*720逐行模式, 应用也很广泛 16:9	
1920*1080P	1920*1080逐行模式, 多为网友自行后处理 16:9	

音频部分：

常见格式	备注
AC3	声道：5.1 2.0码率：448kbps 384kbps
AAC	声道：5.1 2.0 (看一些日本高清常碰到)
DTS	声道：5.1码率：1536kbps 768kbps

### 1.3 HDMI概述

DVI的缺点是没有附带Audio音频联接，传输距离有限，而且DVI的接口插座是沿袭以前的一些插座模式，显得有些大。大家都知道如今计算机多媒体常用的IEEE1394以及USB接口，都很小、轻灵，并且它们的速度也不慢。DVI的下一代继承者：HDMI出现了，解决了上述问题。

HDMI支持标准、增强、高清晰数字电视视频，以及标准立体声、多声道环绕立体声数字音频格式，可以提供高达5Gbps的数据传输带宽。

HDMI和DVI都是数字视频传输规范，虽然名字不同，但是HDMI是充分考虑了DVI的规范后，才升级的，因此完全兼容DVI，接口与通用的USB、IEEE1394以及一些数码相机的接口相仿，但内含全部Video视频，Audio音频联接信号，承担将来的HDTV高清晰数字电视信号传输。HDMI发扬光大了DVI的特点（数字视频信号TMDS传输），并融入了AUDIO（数字音频信号传输）。所以HDMI = VIDEO+HDCP+AUDIO（数字视频，版权保护，数字音频）。

### 1.4 HDCP 概述

HDCP（高清晰宽带内容保护），是Intel用来保护基于Internet（英特网）的数字多媒体视频版权的一种技术。在电视、电影以及交互型（互动）网络形式大规模涌现之前，期望能将这个内容保护功能配置在所有数字显示器以及数字视频显示终端上。

实际就是数字加扰/解扰技术，使输出的高清晰的数字视频信号不能随意去接驳视频终端，也不能随意/非法复制、翻录。只有经过批准的，获得许可的显示终端设备（投影仪、监视器、数字电视机等），才可以正确接收，也就是这些获得许可的显示终端设备接收端的芯片里，包含了HDCP的解扰算法/技术。

HDCP技术都是在DVI-D的发送端、接收端芯片硬件集成了。只要你购买的是正规的视频源以及视频显示终端设备，直接DVI-D联接即可。

（当然你在购买前一定要核实一下DVI+HDCP的规范说明，免得担心）

## 1.5 NVIDIA PureVideo 简介

如今，用户要求在PC上感受高清晰（HD）家庭影院体验。他们希望获得卓越的图形清晰度、流畅的视频播放和多种显示器连接选项。实现这一目标的最佳方法就是借助NVIDIA PureVideo技术。

PureVideo技术融合了专用视频处理核心和软件，可以实现最低的CPU占用率和很低的功耗，极其平稳地播放H.264、VC-1、WMV和MPEG-2格式的高清视频。此外，高精度子像素处理支持将视频缩放为任何尺寸，使得即使较小的视频片段也能看起来像是高分辨率视频。

# 第四章 驱动安装：

## 一、新驱动属性界面说明

- 1.将影驰驱动光盘放入光驱中。（如果您使用WINDOWS98/2000/XP/2003/VISTA 操作系统，请参照第6条后的提示）
- 2.安装程序将自动运行，如图所示（如果安装程序没有自动运行，请浏览到光驱，双击Autorun 运行光盘）



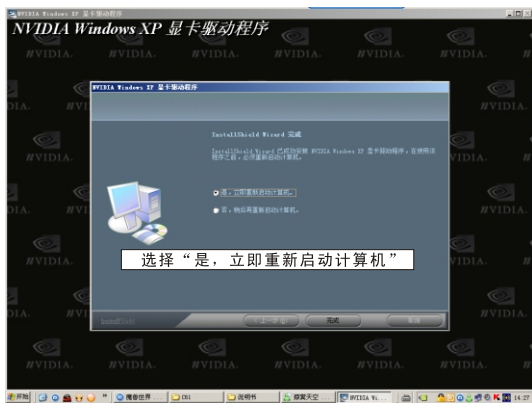
3. 点击 Forceware Drivers 打开驱动列表(光盘内的驱动会自动根据您的操作系统来显示相应的驱动)
4. 点击适合您的驱动进入驱动安装界面, 如图所示(没有特殊要求一般选用最新版本)



5. 点击下一步继续安装, 这时进入程序安装阶段, 根据情况会等待一段时间, 并且屏幕会有1-2次闪动, 这是正常现象。



6.安装完成后需要重新启动计算机驱动才能生效。至此驱动程序安装完毕。



温馨提示：

一. 由于显卡技术发展迅速，所以NVIDIA驱动版本更新速度很快，windows98/2000/XP/2003/VISTA 操作系统的驱动用户可以到以下网站下载最新版本驱动

NVIDIA中文官方网站: [cn.nvidia.com](http://cn.nvidia.com)

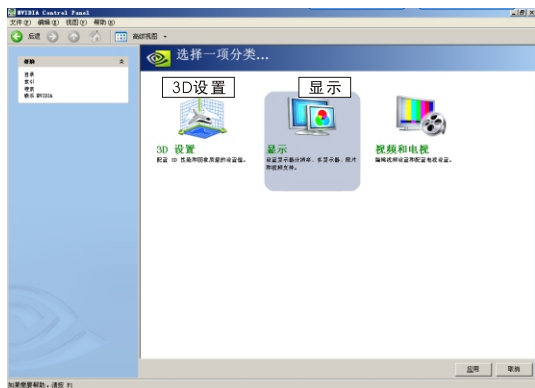
驱动之家: [www.mydrivers.com](http://www.mydrivers.com)

二. LINUX用户的驱动更新可以直接到NVIDIA中文官方网站: [cn.nvidia.com](http://cn.nvidia.com)去下载.

三. 我们的驱动光盘是可以通过光驱启动引导到DOS系统下的，方便用户刷新BIOS。

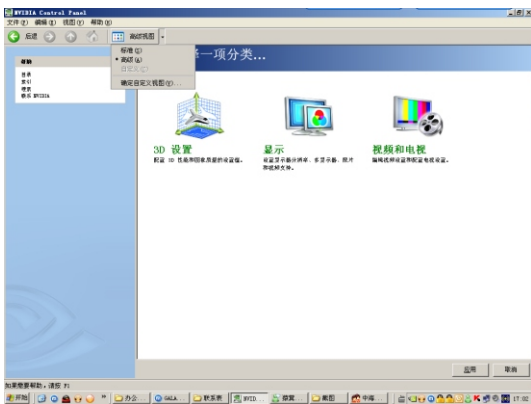
## 二、驱动属性设置

1.驱动安装好以后，我们可以通过显卡驱动属性控制面板对显示进行调节。  
桌面空白处点击右键->选择NVIDIA Control Panel，弹出控制面板如图所示：

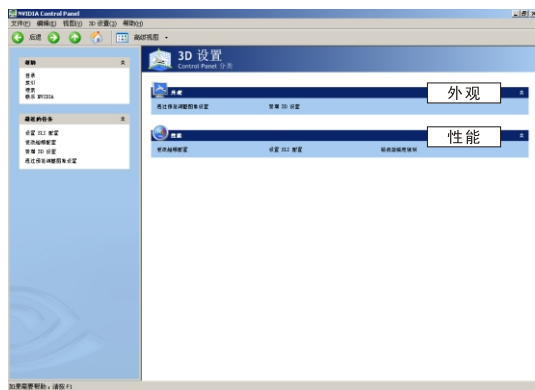


#### 温馨提示:

为了打开驱动属性控制面板的所有项目，用户可以在打开前安装驱动光盘Overclock项目中的插件，这样我们就能够在控制面板中看到“时钟频率设置”的项目了。另外我们还要打开高级视图的选项，这样我们可以看到更多可调整项目。如图所示



2.下面开始逐一介绍各个设置项目的内容，首先是“3D设置”项目，如图所示

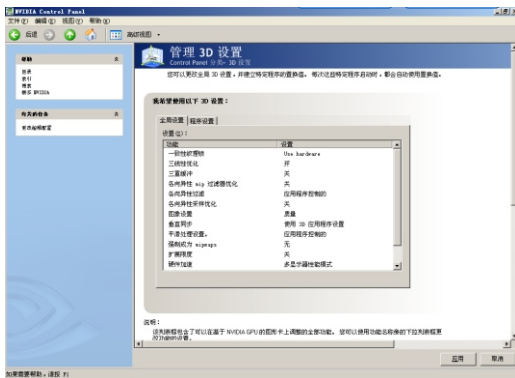


2.1.点击进入，首先是“通过预览调整图像设置”，本页可使您预览您对图像和渲染设置所作的变化，这些将成为使用Direct3D或OpenGL、并采取硬件加速的3D应用程序的默认设置，如图所示





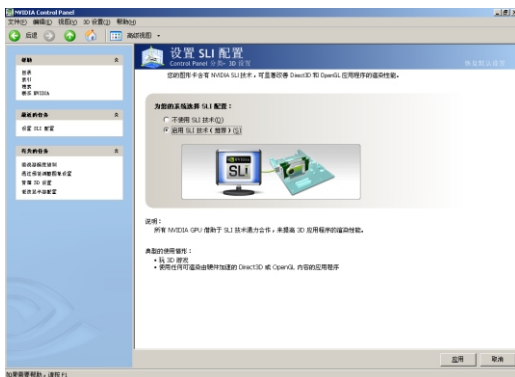
2.2. “管理3D设置”页面，可以更改全局3D设置，并建立特定程序的置换值，每次这些特定程序启动时，都会自动使用置换值，如图所示



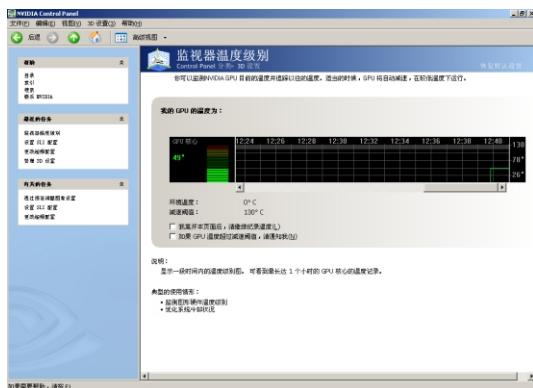
温馨提示：

这里的设置项目关系到显卡在应用程序中的性能，如果设置不当就会出现游戏、应用程序中性能下降或异常，所以建议除非有特殊需要，否则尽量不要随意改动。其实这些项目在大多数游戏中都有相应的调节项。但例如CS，就需要在这里手动关闭垂直同步项目来保证游戏的正常FPS。（默认情况下垂直同步等选项是由应用程序自动控制的，如需彻底关闭，需要取消自动控制，手动关闭）

2.3. “设置SLI配置”项目，当用户使用双显卡和具有SLI功能主板的时候，可以在这里设置打开和关闭SLI功能。如图所示

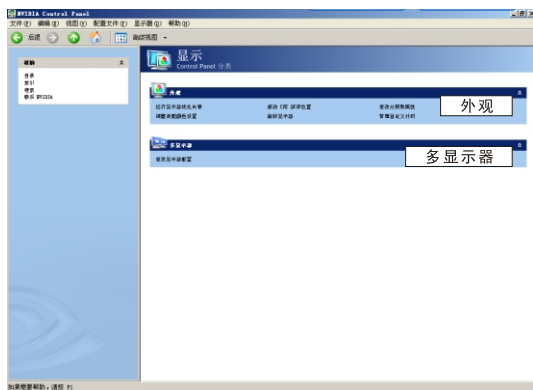


2.4. “监视器温度级别”项目，这里可以监控到显卡工作的温度。减速阈值是指核心的极限温度，当达到这个温度时显卡会自动降频以降低显卡的温度。另外，现在新的监控界面可以看到各个时间段的温度。如图所示



温馨提示：

现在显卡核心晶体管的数量巨大导致核心的发热量也是很大的，一般待机50度左右，峰值不超过85度都是正常的。我们具有玩家功能的显卡，蜂鸣器报警的温度是设置在90-100度之间。

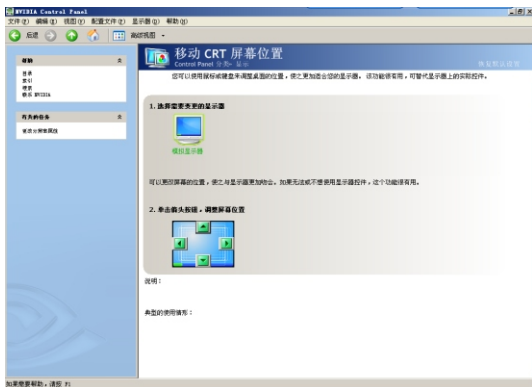


3.回到主界面，点击“显示”项目，如图所示

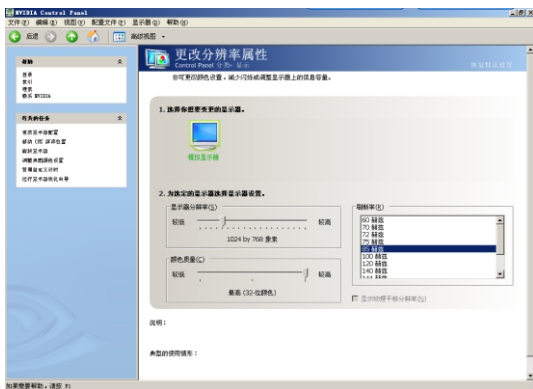
3.1.“运行显示器优化向导”项目，该向导帮助您调整显示器，优化观看效果和色彩表现。如图所示



3.2.“移动CRT屏幕位置”项目，您可以使用鼠标或键盘调整桌面的位置，使之更加适合您的显示器，该功能很实用，可替代显示器面板上的实际控件。如图所示



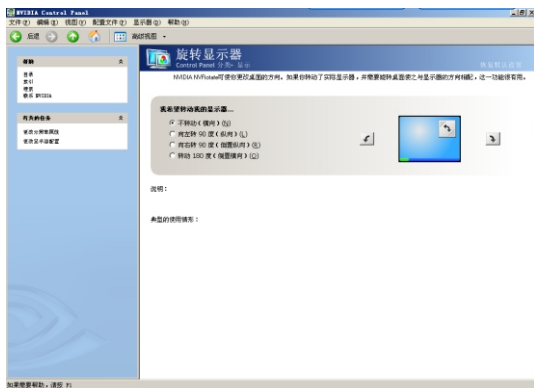
3.3. “更改分辨率属性”项目，您可以调整分辨率，更改显示的颜色质量，调整刷新率以减少闪烁。如图所示



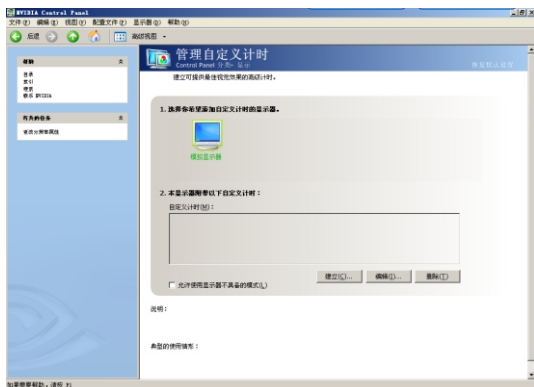
3.4. “调整桌面颜色设置”项目，可以调整桌面的颜色设置，这些变更不会影响任何视频回放。



3.5. “旋转显示器”项目，可以更改桌面的方向，如果您转动了实际显示器，并需要旋转桌面使之与显示器相配，就需要这个功能来调节。如图所示



3.6. “管理自定义计时”项目，建立可提供最佳视觉效果的高级计时。如图所示



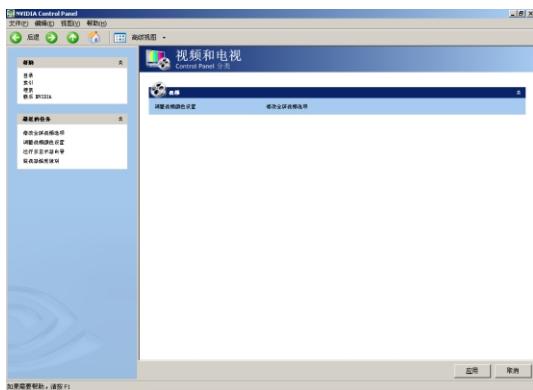
3.7. “更改显示器配置”项目，NVIDIA nView(多显示设置)技术可使您具体规定如何使用多个显示器，复制模式特别适合于演示，双屏显示模式特别适合于大型桌面。只有接双显示器并且在开机前先接好两个显示设备（两个显示器或者一个显示器一个电视）的时候才会出现这样的设置界面。



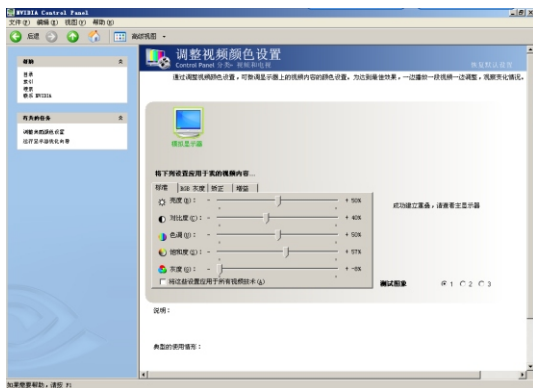
#### 温馨提示:

一部份液晶显示器支持模拟、数字信号双模式输入，在选择不同的输入头时，要配合切换显示器上的控制面板选择输入1、输入2，以免出现显示器不亮的情况。

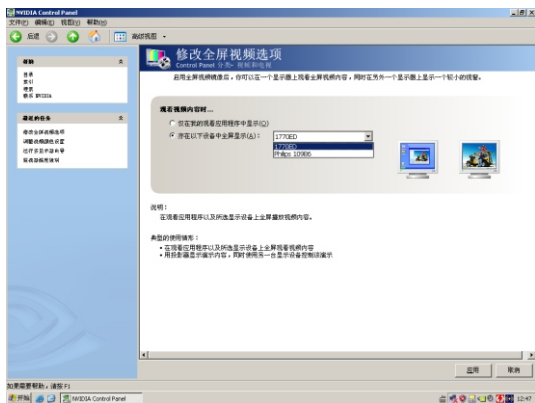
4.回到主界面，点击进入“视频和设置”项目，如图所示



4.1.“调整视频颜色设置”项目，通过调整视频颜色设置，可微调显示器上的视频内容的颜色，为达到最佳效果，一边播放一段视频一边调整，观察变化情况。如图所示



4.2. “修改全屏视频选项”项目，在接双显示器时才会出现这个项目，通过设置，您可以在两个显示器上一个显示全屏的视频，一个显示窗口的视频。如图所示



温馨提示:

这个功能其实很有用，例如，同时连接显示器和电视时，设置电视播放视频自动全屏，这样我们在显示器上只需窗口化视频软件，就可以在电视上显示全屏的视频，您可以一面播放清晰视频给家人欣赏，一边上网冲浪。



## 怎样成为俱乐部成员

只要您是影驰主板的用户，您随时可到官方网站提交相关信息  
<http://www.szgalaxy.com/club>，通过审核即可成为影驰用户会员俱乐部的成员。

## 俱乐部成员获利

1. 针对影驰会员，影驰官方定期给这些会员发送行业信息，新产品新技术等电子资料，为这些会员解决他们遇到的疑难问题。
2. NVIDIA的新技术发布会邀请我们部分会员做为荣誉代表出席。
3. 通过在线投诉方式，点对点的为会员处理任何售后问题。
4. 影驰会员可以优先获得影驰最新产品试用机会、最新的软件升级服务等。
5. 影驰官方有任何的促销活动，影驰会员可以优先知道和参与。
6. 影驰官方有任何的现场活动，影驰会员可以有偿劳动参与整场活动。
7. 影驰会员可以有奖参与影驰各项市场调研等活动。

## 俱乐部成员遇到问题解决途径

1. 直接给影驰官方电话咨询处理，0755-88376198-619；
2. 通过俱乐部成员独有的在线方式处理；
3. 通过官方论坛在线投诉方式处理；
4. 找就近的影驰代理商解决。

备注：本公司保留因义务需要而修改的权利和最终解释权。

## 产品保修卡

欢迎您加入影驰俱乐部!!!

为保障您使用本公司产品之权益，请于购买一个月内填写下列表格和上网进行注册，才可享受影驰主板完整保修服务。

注册方式（请参考手册内页）：

1. 上网注册（请先“加入影驰俱乐部”，完成后注册产品资料即可）

注册网址：<http://www.szgalaxy.com/club/>

技术支持专线：0755-88376198-619

2. 资料邮寄到公司注册

个人信息	
姓名：	小姐                      先生
出生日期：	年              月
联络电话：（固定电话）	（手机）
E-mail:	
联络地址：	
家庭住址	
公司地址	
购买日期：	年    月    日
购买地点：	
条码(产品序列号)：	
*** 为保证您能及时完整享受影驰主板的保修服务请您完整填写您电脑的详细配置： 如果您不清楚您电脑详细配置，请到下载EVEREST软件安装，运行后查询。	
CPU	
主板	
内存	
显示器	
机箱电源	
操作系统	